

Small 1-2

**CATALOGO PARTI DI RICAMBIO
PARTS MANUAL
MANUEL DES PIECES DE RECHANGE
ERSATZTEILKATALOG
MANUAL DE REPUESTOS**



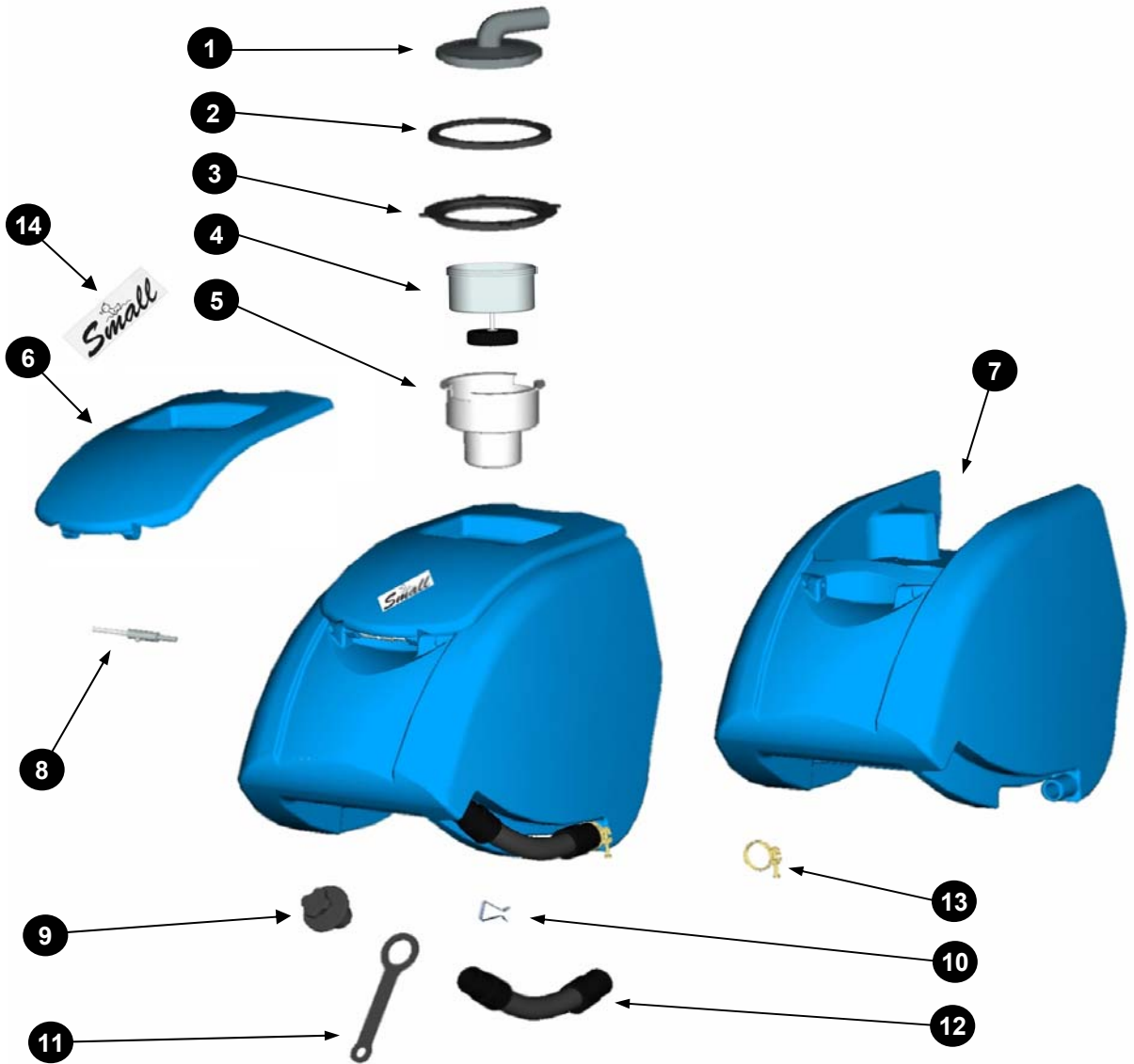
DEC s.r.l.
Via Caduti sul Lavoro 20
41100 Modena – ITALIA
Tel. ++39 059 373222
Fax ++39 059 374199
E-mail: dec@sincretech.it





Small 1-2

1

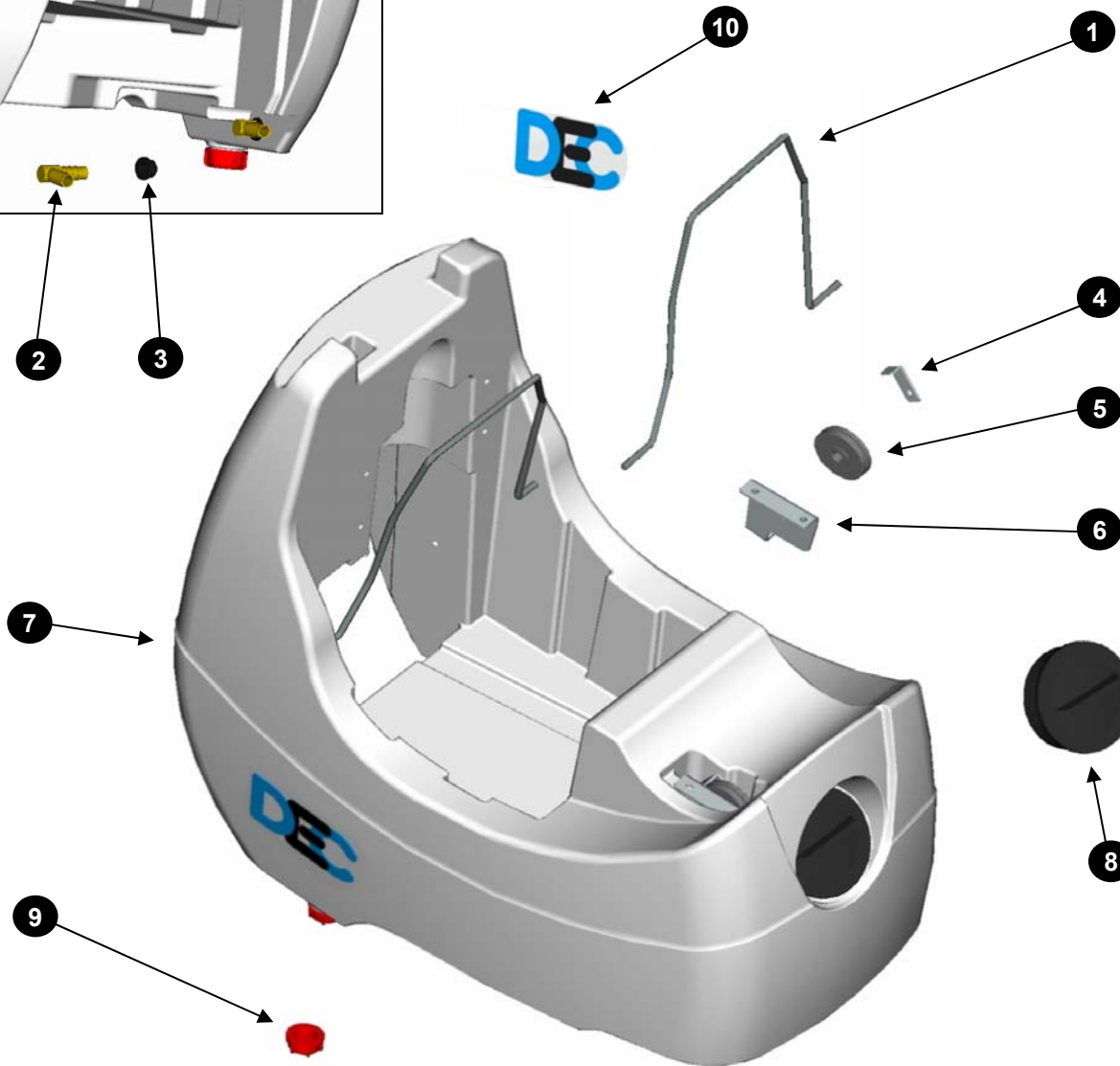
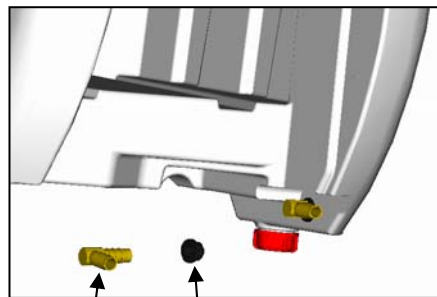


Ref	Qtà	Code	Descrizione	Description	Descripcion	Benennung	Denomination
1	1	70.03.01.001	COPERCHIO	COVER	COUVERCLE	DECKEL	TAPA
2	1	45.06.01.003	GUARNIZIONE	GASKET	GARNITURE	DICHTUNG	JUNTA
3	1	45.01.05.013	ANELLO	RING	ANNEAU	RING	ANILLO
4	1	70.03.01.002	FILTRO COMPL.	FILTER ASSEMBLY	FILTRE COMPL.	FILTER KOMPLETT	FILTRO COMPL.
5	1	45.03.01.051	FILTRO	FILTER	FILTRE COMPL.	FILTER KOMPLETT	FILTRO
6	1	45.02.01.005	COPERCHIO	COVER	COUVERCLE	DECKEL	TAPA
7	1	45.02.01.004	SERBATOIO	TANK	RESERVOIR	TANK	TANQUE
8	1	70.01.01.052	SUPPORTO	SUPPORT	SUPPORT	HALTERUNG	SOPORTE
9	1	70.03.01.003	TAPPO	PLUG	BOUCHON	DECKEL	TAPON
10	1	40.04.02.012	MOLLA	SPRING	RESSORT	FEDER	RESORTE
11	1	45.10.08.001	PORTATAPPO	PLUG HOLDER	PORTE BOUCHON	DECKELGER	PORTA TAPON
12	1	45.05.01.016	TUBO	PIPE	TUBE	ROHR	TUBO
13	1	20.05.01.002	FASCETTA	CLAMP	COLLIER	BRIDE	ABRAZADERA
14	1	45.07.03.040	ETICHETTA	LABEL	ETIQUETTE	ETIKETT	ETIQUETA



Small 1-2

2

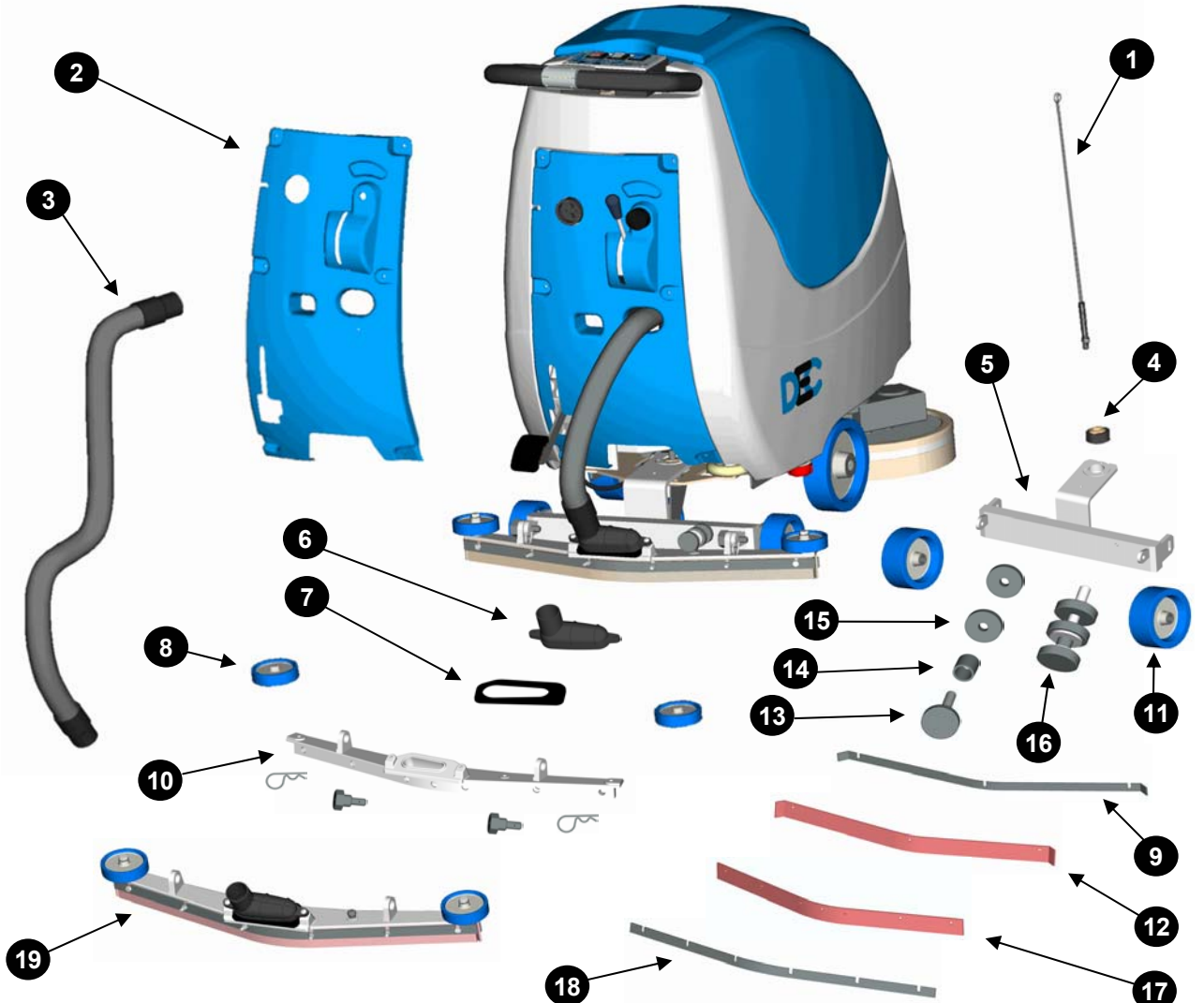


Ref	Qtà	Code	Descrizione	Description	Descripcion	Benennung	Denomination
1	1	40.02.05.132	SUPPORTO	SUPPORT	SUPPORT	HALTERUNG	SOPORTE
2	1	35.12.04.007	RACCORDO	FITTING	RACCORD	VERSCHRAUBUNG	EMPALME
3	1	20.01.04.007	GUARNIZIONE	GASKET	GARNITURE	DICHTUNG	JUNTA
4	1	40.02.01.009	SUPPORTO	SUPPORT	SUPPORT	HALTERUNG	SOPORTE
5	1	45.05.05.002	PULEGGIA	PULLEY	POULIE	RIEMENSCHLEIBE	POLEA
6	1	40.01.01.317	SUPPORTO	SUPPORT	SUPPORT	HALTERUNG	SOPORTE
7	1	45.02.02.003	SERBATOIO	TANK	RESERVOIR	TANK	TANQUE
8	1	20.01.02.017	TAPPO	PLUG	BOUCHON	DECKEL	TAPON
9	1	20.01.02.001	TAPPO	PLUG	BOUCHON	DECKEL	TAPON
10	2	45.07.03.002	ETICHETTA	LABEL	ETIQUETTE	ETIKETT	ETIQUETA



Small 1-2

3

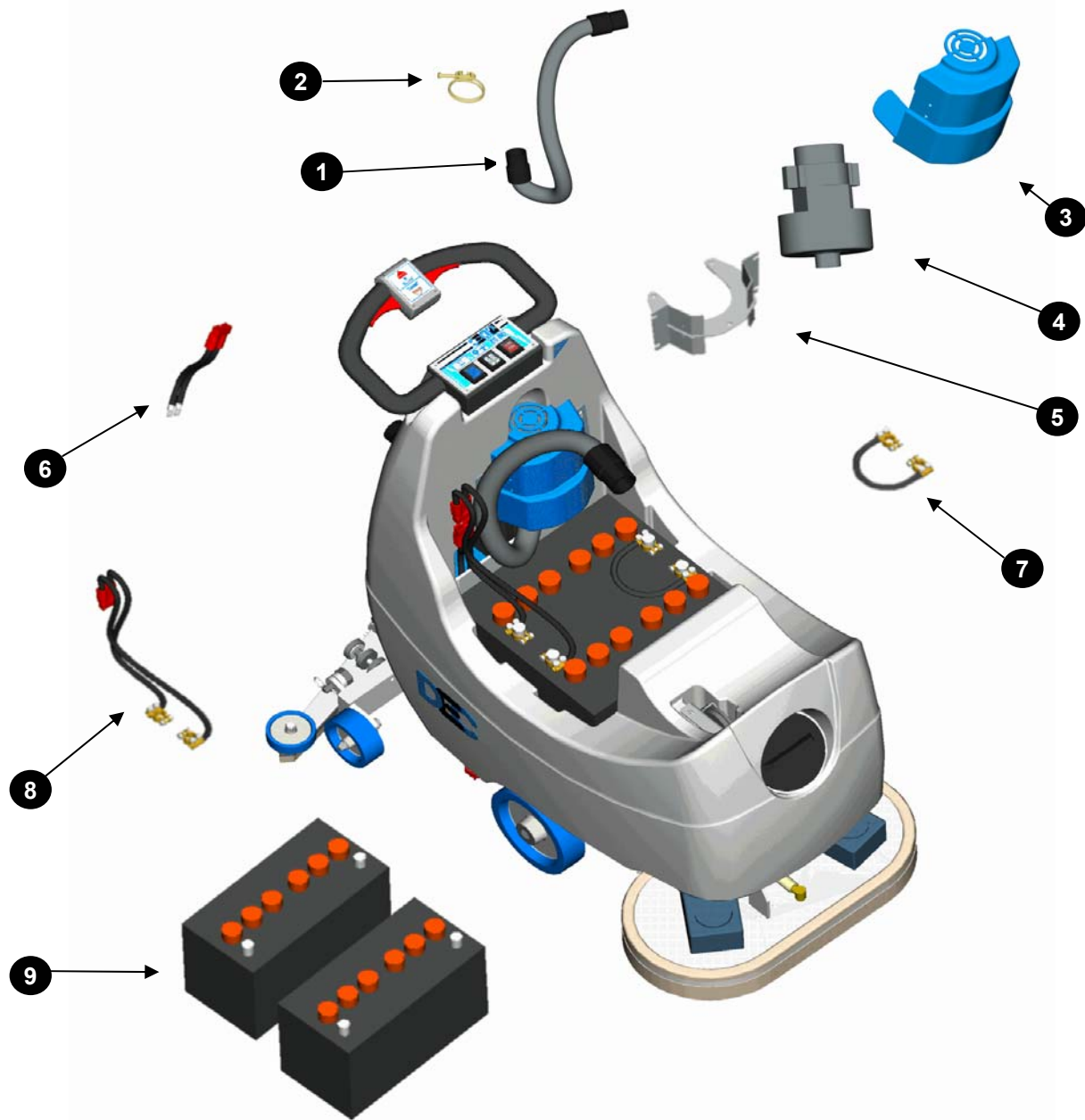


Ref	Qtà	Code	Descrizione	Description	Descripcion	Benennung	Denomination
1	1	15.02.06.020	CAVO	CABLE	CABLE	KABEL	CABLE
2	1	45.03.01.048	COPERCHIO	COVER	COUVERCLE	DECKEL	TAPA
3	1	45.05.01.012	TUBO	PIPE	TUBE	ROHR	TUBO
4	1	15.01.07.015	CUSCINETTO	BEARING	ROULEMENT	LAGER	COJINETTE
5	1	55.01.01.076	SUPPORTO	SUPPORT	SUPPORT	HALTERUNG	SOPORTE
6	1	45.01.05.012	RACCORDO	FITTING	RACCORD	VERSCHRAUBUNG	EMPALME
7	1	45.10.02.002	GUARNIZIONE	GASKET	GARNITURE	DICHTUNG	JUNTA
8	2	15.01.04.013	RUOTA	WHEEL	ROUE	RAD	RUEDA
9	1	40.01.01.129	LAMA PREMIGOM.	BLADE	PLAQUETTE	LEISTE	LISTON
10	1	40.03.02.005	TERGIPAVIMENTO	SQUEEGE	SUCEUR	SAUGER	LIMPIA PAVIM.
11	2	15.01.04.038	RUOTA	WHEEL	ROUE	RAD	RUEDA
12	1	45.06.04.003	GOMMA ANT.	FRONT RUBBER	BAVETTE AVANT	VORDERERSAUGUM	GOMA DELANT.
13	1	20.03.01.006	VOLANTINO	HANDWHEEL	REGISTRE	REGISTER	REGULADOR
14	1	40.02.04.142	DISTANZIALE	SPACER	ENTRETOISE	DISTANZSTUCK	DISTANCIALES
15	2	20.03.01.007	GHIERA	PLASTIC RING	ANNEAU PLASTIQUE	RING	ANILLO
16	1	70.01.01.062	REGOLATORE COMP.	C.REG.OF SQUEEGE	REGISTRE COMPLET	REGULIERUNG	REGULADOR
17	1	45.06.04.004	GOMMA POST.	REAR RUBBER	BAVETTE ARRIERE	HINTERERSAUGUM	GOMA TRASERA
18	1	40.01.01.130	LAMA PREMIGOM.	BLADE	PLAQUETTE	LEISTE	LISTON
19	1	70.01.01.042	SQUEEGE COMP.	COMP.SQUEEGE	SUCEUR COMPLET	SAUGER KOMPLETT	LIMPIA PAV.COMPL.



Small 1-2

4

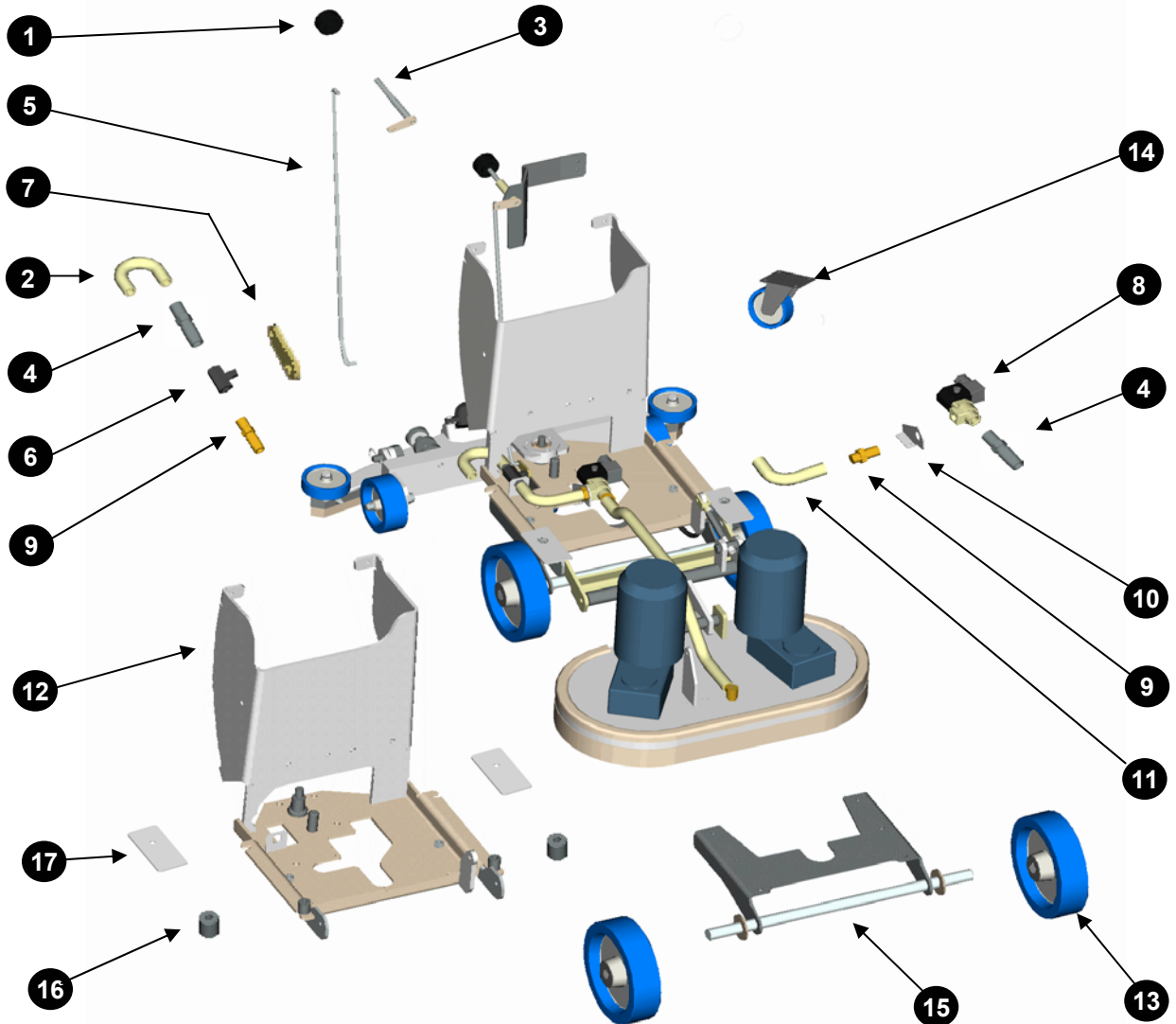


Ref	Qtà	Code	Descrizione	Description	Descripcion	Benennung	Denomination
1	1	45.05.01.021	TUBO	PIPE	TUBE	ROHR	TUBO
2	1	20.05.01.002	FASCETTA	CLAMP	COLLIER	BRIDE	ABRAZADERA
3	1	45.03.01.055	CARTER MOT.ASP.	COVER SUCTION MOT.	COUVERCLE MOT.ASP.	DECKELS AUG MOTOR	TAPA MOTOR DE ASP.
4	1	10.01.05.002	MOTORE ASP.	SUCTION MOTOR	MOTEUR D'ASP.	SAUGMOTOR	MOTOR DE A SPIR.
5	1	55.01.04.054	SUPPORTO	SUPPORT	SUPPORT	HALTERUNG	SOPORTE
6	1	70.02.03.004	KIT CAVI	KIT CABLES	KIT CABLES	KABELS	CABLES
7	1	70.02.03.006	KIT CAVI	KIT CABLES	KIT CABLES	KABELS	CABLES
8	1	70.02.03.005	KIT CAVI	KIT CABLES	KIT CABLES	KABELS	CABLES
9	2	10.07.03.014	BATTERIA	BATTERY	BATTERIE	BATTERIE	BATERIA



Small 1-2

5

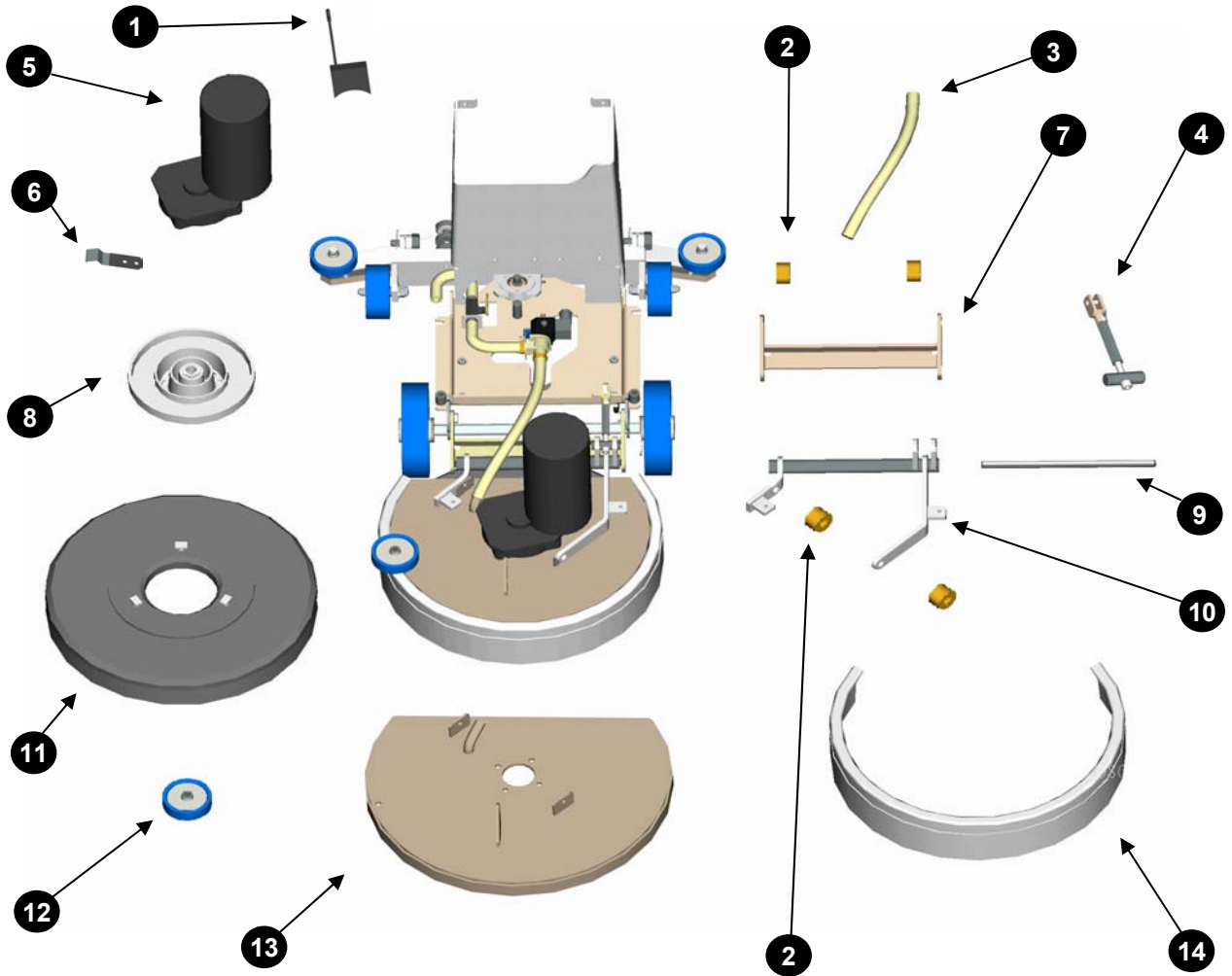


Ref	Qtà	Code	Descrizione	Description	Descricion	Benennung	Denomination
1	1	40.02.05.102	MANOPOLA	KNOB	POIGNE	DREHGRIFF	EMPUFIADURA
2	1	45.05.01.017	TUBO	PIPE	TUBE	ROHR	TUBO
3	1	55.01.09.009	LEVA	LEVER	LEVIER	HEBEL	PALANCA
4	2	35.12.04.003	PORTAGOMMA	CONNECTOR	RACCORD	SCHLAUCHANSCHLUSS	EMPALME
5	1	40.02.05.131	TIRANTE	TIE ROD	TIGE	SPANNSTANGE	TIRANTE
6	1	31.12.04.003	RUBINETTO	COCK	ROB INET	WASSERHAHN	GRIFO
7	1	55.01.09.011	LEVA	LEVER	LEVIER	HEBEL	PALANCA
8	1	10.05.12.003	ELETTROVALVOLA	SOLENOID VALVE	ELECTROVANNE	MAGNETVENTIL	ELECTROVALVOLA
9	2	35.12.04.008	PORTAGOMMA	CONNECTOR	RACCORD	SCHLAUCHANSCHLUSS	EMPALME
10	1	40.01.01.388	SUPPORTO	SUPPORT	SUPPORT	HALTERUNG	SOPORTE
11	1	45.05.01.018	TUBO	PIPE	TUBE	ROHR	TUBO
12	1	55.01.01.043	TELAIO	FRAME	CHASSIS	RAHMEN	BASTIDOR
13	2	15.01.04.035	RUOTA	WHEEL	ROUE	RAD	RUEDA
14	1	15.01.04.002	RUOTA PIVOTTANTE	WHEEL	ROUE	RAD	RUEDA
15	1	55.01.04.042	SUPPORTO RUOTE	SUPPORT	SUPPORT	HALTERUNG	SOPORTE
16	2	40.02.05.133	DISTANZIALE	BUSHING	ENTERTOISE	DISTANZSTUCK	DISTANCIALES
17	2	40.01.01.807	PIATTO	PLATE	PLAT	PLATTE	PLACA



Small 1

6

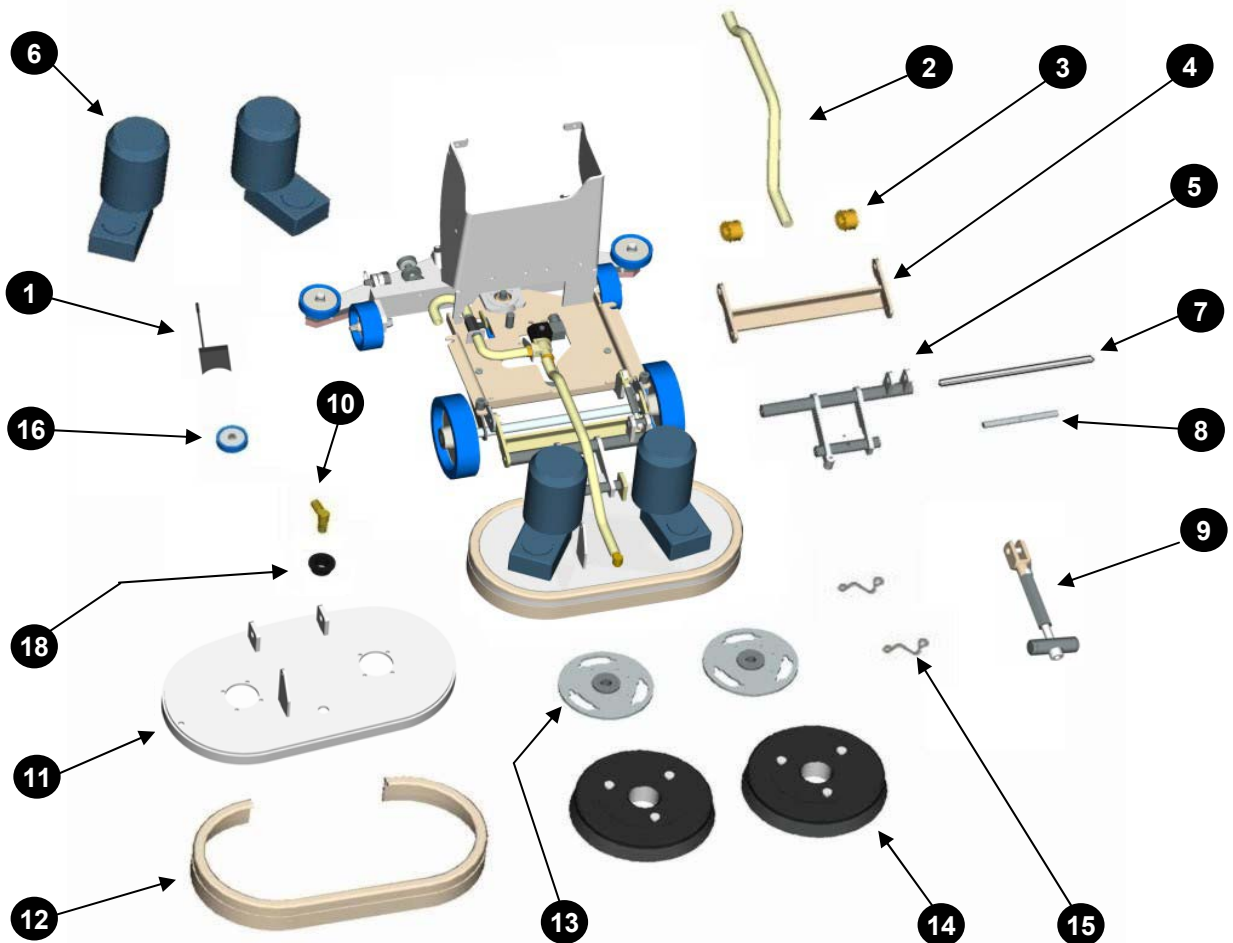


Ref	Qtà	Code	Descrizione	Description	Descricion	Benennung	Denomination
1	2	45.10.05.002	SPAZZOLA MOTORE	MOTOR BRUSH	CHARBON MOTEUR	KOHLEBORSTE	ESCOBILLA MOTOR
2	4	40.09.01.008	BOCCOLA	BUSHING	BAGUE	BUCHSE	CASQUILLO
3	1	45.05.01.020	TUBO	PIPE	TUBE	ROHR	TUBO
4	1	70.01.01.054	REGISTRO	A DJUSTER	REGISTRE	DRUCK REGULIERUNG	REGULADOR
5	1	15.02.01.003	MOTORE	MOTOR	MOTEUR	MOTOR	MOTOR
6	1	40.04.02.018	MOLLA	SPRING	RESSORT	FEDER	RESORTE
7	1	40.01.01.314	SUPPORTO	SUPPORT	SUPPORT	HALTERUNG	SOPORTE
8	1	50.03.01.001	PULEGGIA	PULLEY	POULIE	RIEMENSCHIBE	POLEA
9	1	40.02.05.119	PERNO	AXLE	AXE	STIFT	EJE
10	1	55.01.01.046	FORCELLA	SUPPORT	SUPPORT	HALTERUNG	SOPORTE
11	1	58.01.04.002	SPAZZ. NORMALE	STD BRUSH	STD BROSSE	STD BUERSTE	STD CEPILLO
11a	1	58.01.04.007	SPAZZ. PPN 0,30	PPN 0,3 BRUSH	BROSSE PPN 0,30	BUERSTE PPN 0,30	CEPILLO PPN 0,30
11b	1	58.01.04.006	SPAZZ. TYNEX	TINEX BRUSH	BROSSE ENTYNEX	BUERSTE EN TYNEX	CEPILLO EN TYNEX
11c	1	58.01.04.008	TRASCINATORE	PAD HOLDER	PORTE PAD	SCHLEPPER	ARRASTRADOR
12	1	15.01.04.013	RUOTA	WHEEL	ROUE	RAD	RUEDA
13	1	55.01.01.051	SUPPORTO	SUPPORT	SUPPORT	HALTERUNG	SOPORTE
14	1	45.06.03.012	PARASPRUZZI	SPLASHGUARD	BAVETTE	SPRITZGUMMI	PARASALPICADURAS



Small 2

7

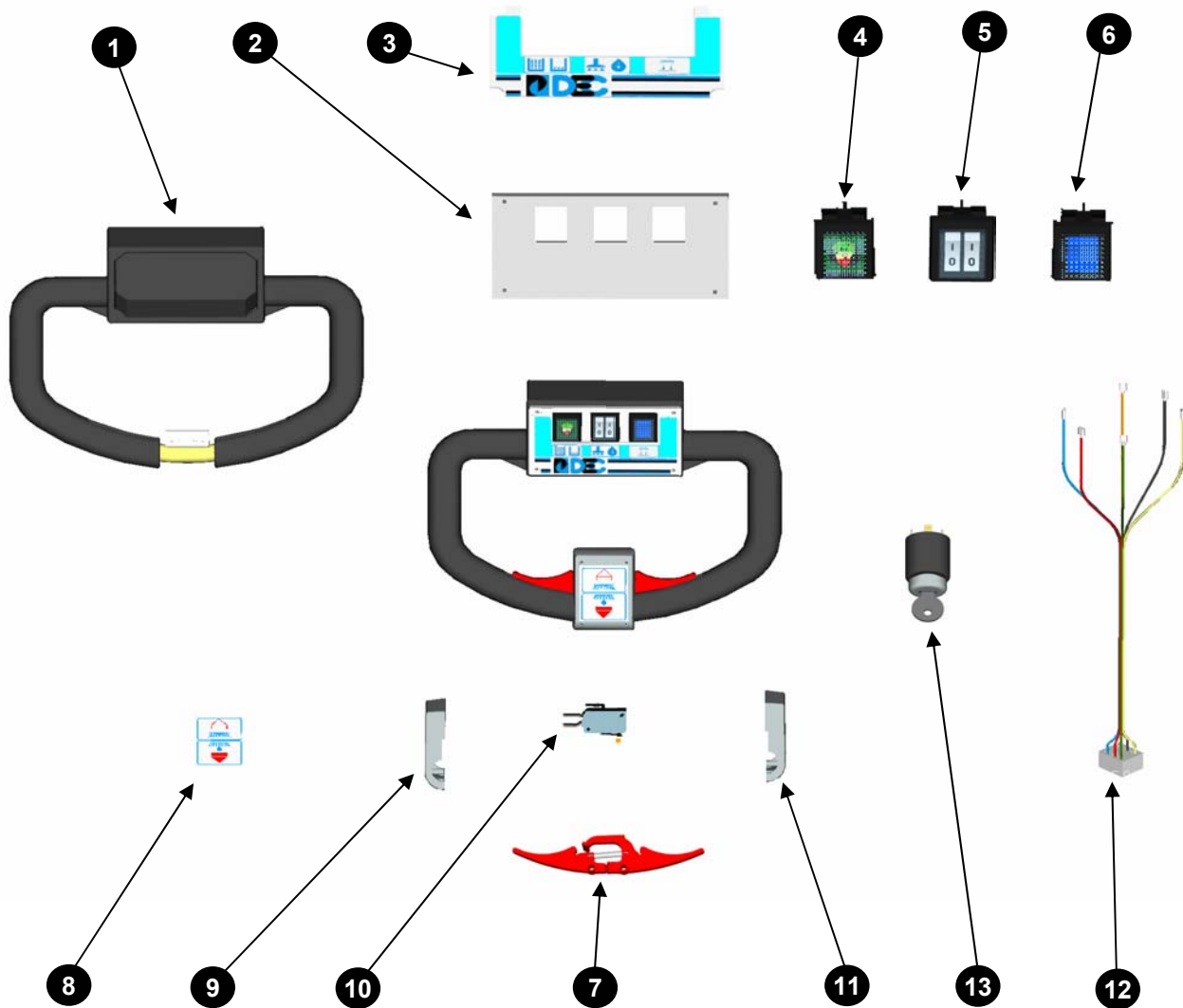


Ref	Qtà	Code	Descrizione	Description	Descricion	Benennung	Denominazione
1	4	45.10.05.004	SPAZZ. MOTORE	MOTOR BRUSH	CHARBON MOTEUR	KOHLEBORSTE	ESCOBILLA MOTOR
2	1	45.05.01.019	TUBO	PIPE	TUBE	ROHR	TUBO
3	2	40.09.01.008	BOCCOLA	BUSHING	BAGUE	BUCHSE	CASQUILLO
4	1	40.01.01.314	SUPPORTO	SUPPORT	SUPPORT	HALTERUNG	SOPORTE
5	1	55.01.01.059	SUPPORTO	SUPPORT	SUPPORT	HALTERUNG	SOPORTE
6	2	15.02.01.004	MOTORE	MOTOR	MOTEUR	MOTOR	MOTOR
7	1	40.02.05.119	PERNO	AXLE	AXE	STIFT	EJE
8	1	40.02.05.134	PERNO	AXLE	AXE	STIFT	EJE
9	1	70.01.01.054	REGISTRO	ADJUSTER	REGISTRE	RUCK REGULIERUN	REGULADOR
10	1	35.12.04.007	RACCORDO	FITTING	RACCORD	VERSCHRAUBUNG	EMPALME
11	1	55.01.01.056	BASAMENTO	BASE	EMBASE	GESTELL	BANCADA
12	1	45.06.03.011	PARASPRUZZI	SPLASHGUARD	BAVETTE	SPRITZGUMMI	PARASALPICADURAS
13	2	55.01.04.041	PULEGGIA	PULLEY	POULIE	RIEMENSCHIEBE	POLEA
14	2	58.01.04.028	SPAZZ. NORMALE	STD. BRUSH	STD. BROSSSE	STD. BUERSTE	STD. CEPILLO
14a	2	58.01.04.029	SPAZ. PPN 0.30	PPN 0.30 BRUSH	BROSSE PPN 0.30	BUERSTE PPN 0.30	CEPILLO PPN 0.30
14b	2	58.01.04.030	SPAZZOLA TYNEX	TYNEX BRUSH	BROSSE TYNEX	BUERSTE TYNEX	CEPILLO EN TYNEX
14c	2	58.01.04.031	TRASCINATORE	DRIVING DISK C. LOCK	PORTE PAD	SCHLEPPER	ARRASTRADOR
15	2	40.04.02.019	MOLLA	SPRING	RESSORT	FEDER	RESORTE
16	1	15.01.04.013	RUOTA	WHEEL	ROUE	RAD	RUEDA
17	1	20.01.04.007	GUARNIZIONE	GASKET	GARNITURE	DICHTUNG	JUNTA



Small 1-2

8

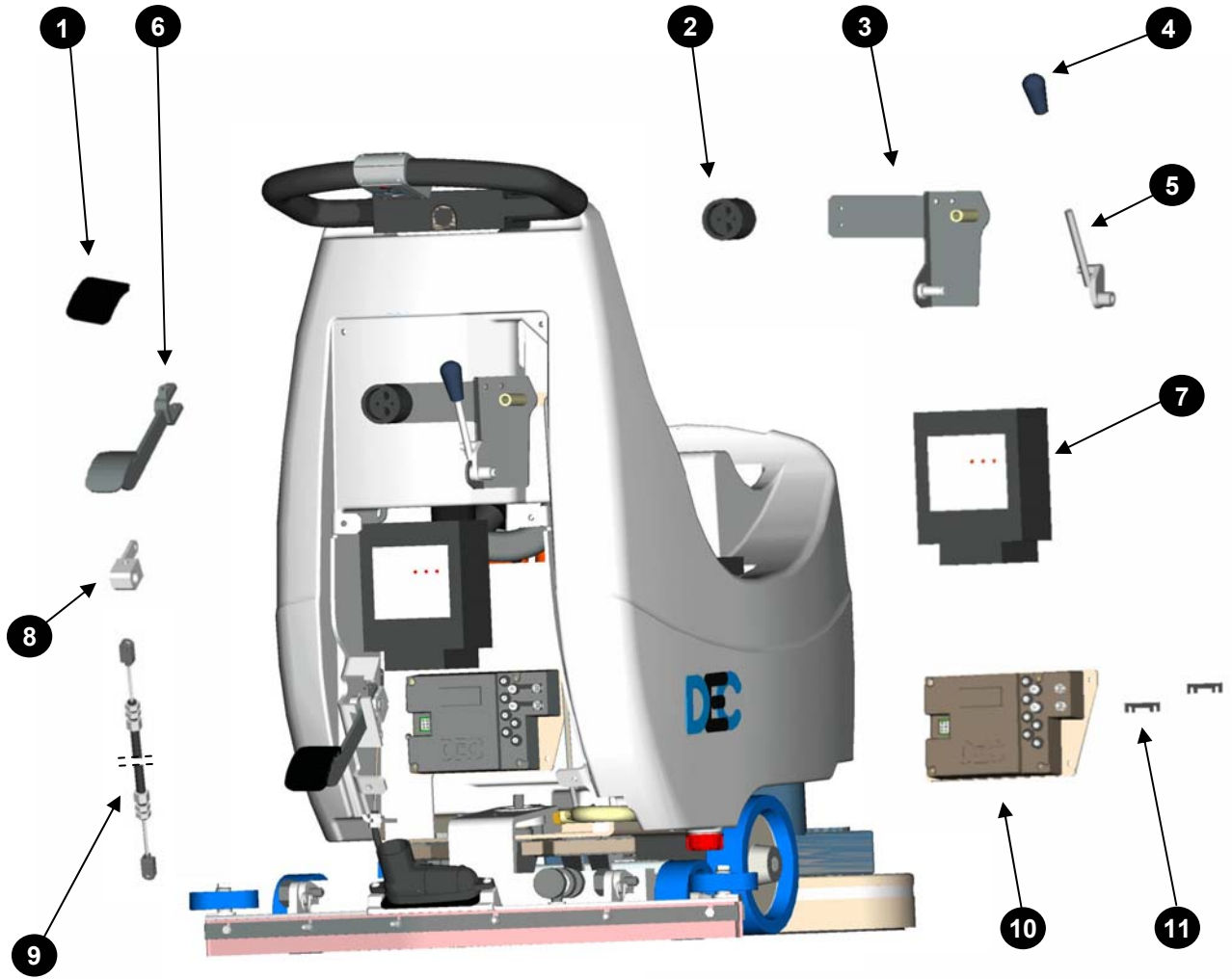


Ref	Qtà	Code	Descrizione	Description	Descricion	Benennung	Denomination
1	1	50.04.01.003	MANUBRIO	HANDLE BAR	TIMON	HANDGRIFF	MANILLAR
2	1	45.01.04.001	COPERCHIO	COVER	COUVERCLE	DECKEL	TAPA
3	1	45.07.03.037	ETICHETTA	LABEL	ETIQUETTE	ETIKETT	ETIQUETA
4	1	10.06.05.002	SEGNALE BATT.	BATT.DESGARGE IND.	TEMOINDE CHARGE	BATTERIE ANZEIGE	SEFIAL BATERIAS
5	1	10.02.02.002	INTERRUTTORE	SWITCH	INTERRUPTEUR	SCHALTER	INTERRUPTOR
6	1	10.02.02.013	INTERRUTTORE	SWITCH	INTERRUPTEUR	SCHALTER	INTERRUPTOR
7	1	45.01.06.002	LEVE	LEVERS	LEVIERS	HEBEL	PALANCAS
8	1	45.07.03.038	ETICHETTA	LABEL	ETIQUETTE	ETIKETT	ETIQUETA
9	1	45.01.04.005	SCATOLA ELETTRICA	ELECTRIC HOUSING	BOITE ELECTRIQUE	SCHACHTELELEHTR.	CAJA ELECTRICA
10	1	10.02.01.001	MICROINTERRUTTORE	MICROSWITCH	MICRO INTERRUPTEUR	MICROSHALFER	MICROINTERRUPTOR
11	1	45.01.04.002	SCATOLA ELETTRICA	ELECTRIC HOUSING	BOITE ELECTRIQUE	SCHACHTELELEKTR.	CAJA ELECTRICA
12	1	70.02.03.009	KIT CAVI	KIT CABLES	KIT CABLES	KABLES	CABLES
13	1	10.05.23.002	CHIAVE	KEY	CLE	SCHLOSSEL	LLAVE



Small 1-2

9



Ref	Qtà	Code	Descrizione	Description	Descripcion	Benennung	Denomination
1	1	20.03.04.001	PEDALE IN GOMMA	RUBBER PEDAL	PED. EN CAOUTCHOU	GUMMIPEDAL	PEDAL DE GOMA
2	1	45.11.03.001	PORTASPINA	PLUG SUPPORT	SUPPORT DE FICHE	HALTER STECKER	SOPORTE DE ENCHUFE
3	1	55.01.01.052	SUPPORTO	SUPPORT	SUPPORT	HALTERUNG	SOPORTE
4	1	20.03.01.005	MANOPOLA	KNOB	PIGNEE	DREHGRIF	EMPUFIADURA
5	1	55.01.01.048	LEVA	LEVER	LEVIER	HEBEL	PALANCA
6	1	55.01.05.006	PEDALE	PEDAL	PEDAL	PEDAL	PEDAL
7	1	10.08.01.011	CARICA BATTERIA	BATT. CHARGER	CHARGEUR	BATT. LADUNG	CARGADOR BATERIA
8	1	55.01.05.003	LEVA	LEVER	LEVIER	HEBEL	PALANCA
9	1	15.02.06.019	CAVO	CABLE	CABLE	KABEL	CABLE
10	1	58.01.22.005	IMPIANTO ELETT.	ELECTRIC SYSTEM	INSTALLATION ELEC.	ELEKTRISCHE ANLAGE	INSTALACION ELEC.
11	2	10.05.01.016	FUSIBILE	FUSE	FUSIBLE	SCHMELZ	FUSIBLE



Small 1-2

10

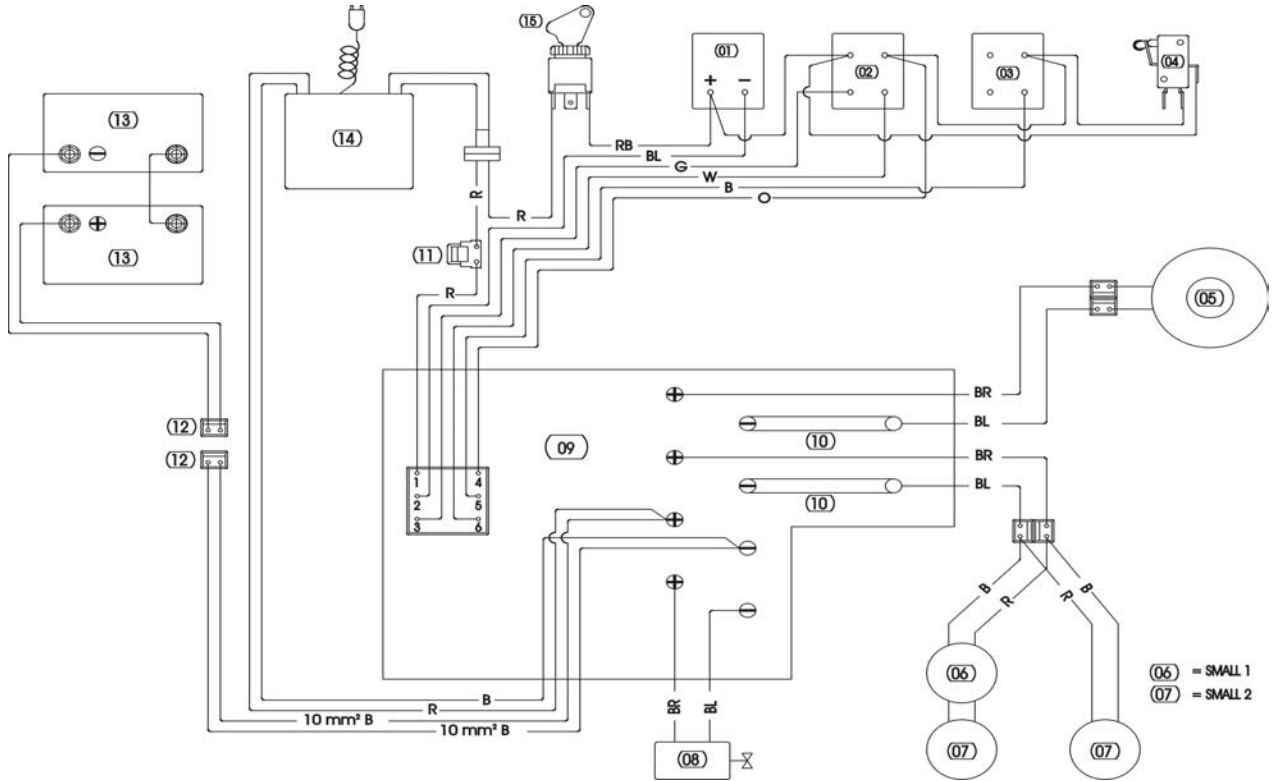
IMPIANTO
ELETTRICO

ELECTRIC
SYSTEM

INSTALLATION
ELECTRIQUE

ELEKTRISHE
ANLAGE

ISTALLACION
ELECTRICA



(06) = SMALL 1
(07) = SMALL 2

SCHEMA ELETTRICO E COMPONENTI - WIRE DIAGRAM AND ELECTRIC COMPONENTS

Ref	Qtà	Code	Descrizione	Description	Descricion	Benennung	Denomination
1	1	10.06.05.002	SEGNALATORE BATT.	BATT. DISCHARGE INDIC.	TEMOIN DE CHARGE	BATTERIE-ANZEIGE	SEFIAL BATERIAS
2	1	10.02.02.002	INTERRUTTORE DOPPIO	TWIN SWITCH	DOUBLE INTERRUPTEUR	DOPPELT SCHALTER	DOBLE INTERRUPTOR
3	1	10.02.02.013	PULSANTE	BUTTON	POUSSOIR	KNOPF	BOTON
4	1	10.02.01.001	MICROINTERRUTTORE	MICRO SWITCH	MICRO INTERRUPTEUR	MIKRO SCHALTER	MICRO INTERRUPTOR
5	1	10.01.05.001	MOTORE ASPIRAZIONE	SUCTION MOTOR	MOTEUR D'ASPIRATION	SAUGMOTOR	MOTOR D'ASPIRATION
6	1	15.02.01.003	MOTORE SPAZZOLA	BRUSH MOTOR	BROSSE MOTEUR	BURSTE MOTOR	MOTOR DE CEPILLO
7	2	15.02.01.004	MOTORE SPAZZOLA	BRUSH MOTOR	BROSSE MOTEUR	BURSTE MOTOR	MOTOR DE CEPILLO
8	1	10.05.12.001	ELETTROVALVOLA	SOLENOID VALVE	ELECTROVANNE	MAGNET VENTIL	ELECTOVALVULA
9	1	58.01.22.005	IMPIANTO ELETT.	ELECTRIC SYSTEM	EQUIPMENT ELECTR.	ELEKTRISCHE ANLAGE	INSTALACION ELEC.
10	2	10.05.01.015	FUSIBILE	FUSE	FUSIBLE	SCHMELZ	FUSIBLE
11	1	10.05.01.001	FUSIBILE	FUSE	FUSIBLE	SCHMELZ	FUSIBLE
12	2	10.05.05.021	SPINA	PLUG	FICHE DE CONTACT	SPANNSTIFT	PASADOR
13	2	10.07.03.014	BATTERIA	BATTERY	BATTERIE	BATTERIE	BATERIA
14	1	10.08.01.011	CARICA BATTERIA	CHARGER	CHARGEUR	BATTERIELADUNG	CARGADOR
15	1	10.05.23.002	INTERRUTTORE A CHIAVE	KEY SWITCH	INTERRUPTEUR A CLE	SCHLOSSEL SCHALTER	INTERRUPTOR A LLAVE

Ref	COLORE CAVI	COLOUR DE CABLES	COLOUR CABLES	FARBEKABEL	COLORE CABLE
R	ROSSO	ROUGE	RED	ROT	ROJO
B	NERO	NOIRE	BLACK	SCHWARZ	NEGRO
G	GRIGIO	GRIS	GREY	GRAU	GRIS
W	BIANCO	BLANCHE	WHITE	WEISS	BLANCO
O	ARANCIO	ORANGE	ORANGE	ORANGE	NARANJA
BL	BLU	BLEU	BLUE	BLAU	AZUL
BR	MARRONE	MARRON	BROWN	BRAUN	MARRON
RB	ROSSO NERO	ROUGE NOIRE	RED BLACK	ROT SCHARZ	ROJO NEGRO